



FILIPINAS·ISLAND  
VILLA MARTIN

A

Adéntrate en THE ISLAND un refugio único, donde disfrutarás de paz  
y tranquilidad. Descubre tu isla de emociones.

DEVELOPED  
**BY.OPEN**  
DESIGN.BUILD.LIVE.



“ Adéntrate en THE·ISLAND un refugio único”  
THE·ISLAND

01. Concept

02. Location & Lifestyle

03. FILIPINAS·ISLAND

04. Quality Specifications

05. Summary

Developing luxury  
homes since  
2001





# 01. Concept

## DESIGN. BUILD. LIVE

Desde sus inicios hace más de 20 años, **BY.OPEN** ha tenido una especial sensibilidad por el desarrollo de viviendas unifamiliares. Centrándose en el diseño arquitectónico, la construcción e interiorismo consiguiendo espacios únicos y de alta calidad.

Esta selección de viviendas constituye **THE ISLAND**, unas villas donde quieras aislarte para disfrutar de ti, de la familia y de tus amigos para vivir momentos inolvidables.

**FILIPINAS ISLAND** es uno de los últimos proyectos en la Costa Blanca de una serie de villas en enclaves perfectamente seleccionados rodeados de los mejores servicios, campos de golf, centros sanitarios, zonas de restauración y de las mejores playas.



## 02. Location & Lifestyle



### FILIPINAS-ISLAND

Esta propiedad está situada en **Villa Martín**, uno de los clubs de Golf de referencia de la provincia de Alicante, y dentro de la Costa Blanca donde predominan playas paradisíacas.







## □ Adéntrate en THE ISLAND un refugio único □ THE ISLAND

Villamartín Golf es sin duda uno de sus grandes reclamos y uno de los mejores campos de la Comunidad Valenciana. Cuenta con una vegetación con más de 50 años de historia, hermosas vistas al Mediterráneo.

Cuenta con una ubicación privilegiada a orillas del mar Mediterráneo, concretamente al sur de la provincia de Alicante, en el conocido municipio de Orihuela Costa.

Al estar tan sólo 3 kilómetros del mar hace que su climatología sea idónea para disfrutar del sol, prácticamente, todo el año.

A parte del golf y del Mar Mediterráneo, cuenta con una gran variedad gastronómica, todo tipo de ocio para todas las edades y grandes centros comerciales, el sueño hecho realidad para los amantes de las compras.







# 03. FILIPINAS·ISLAND

## Vivienda

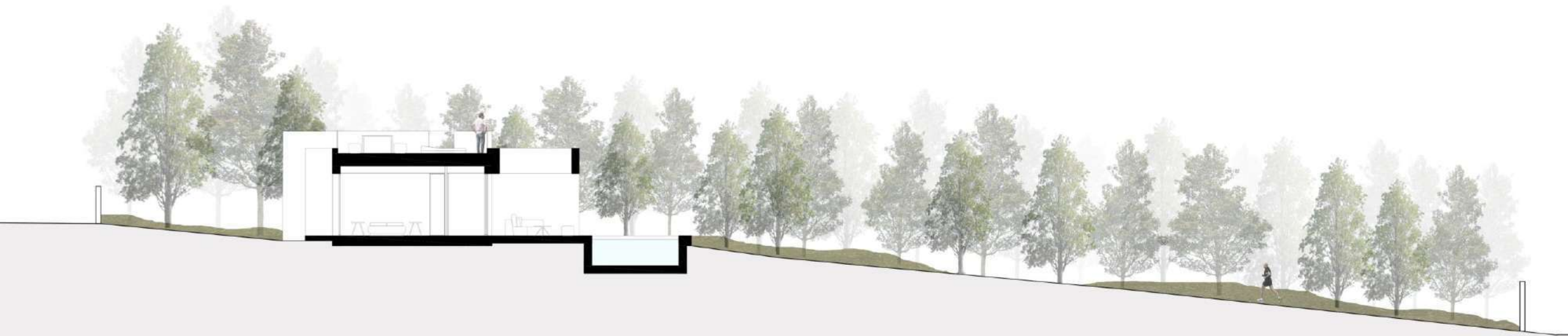
Este proyecto proporciona una bocanada de aire fresco al entrono aprovechando sus espectaculares atardeceres. Siendo este uno de sus puntos fuertes, buscamos estas vistas desarrollamos la vivienda en dos niveles además de acceder al solárium. Se desarrolla el programa con un gran salón-comedor-cocina con una doble altura espectacular, además de disponer de una suite en planta baja para ofrecer una mayor accesibilidad.







A pesar de la morfología de la parcela, su disposición en la parte más ancha permite albergar una piscina que se eleva sobre la entrada a la parcela, para conseguir salvar las edificaciones colindantes.  
Una vivienda pensada para tu calidad de vida.



## PARCELA

VIVIENDA CERRADA P.B.	152,80 m <sup>2</sup>
TERRAZA DORMITORIO CUBIERTA	6,32 m <sup>2</sup>
TERRAZA CON PÉRGOLA	78,39 m <sup>2</sup>
SOLARIUM	71,44 m <sup>2</sup>
<b>TOTAL</b>	<b>308,95 m<sup>2</sup></b>

SUPERFICIE DE PISCINA (APROX)	42,00 m <sup>2</sup>
PARCELA (APROX)	1.765,00 m <sup>2</sup>
EDIFICABILIDAD RESTANTE (APROX)	156,75 m <sup>2</sup>







## PARCELA

VIVIENDA CERRADA P.B.	152,80 m <sup>2</sup>
TERRAZA DORMITORIO CUBIERTA	6,32 m <sup>2</sup>
TERRAZA CON PÉRGOLA	78,39 m <sup>2</sup>
SOLARIUM	71,44 m <sup>2</sup>
<b>TOTAL</b>	<b>308,95 m<sup>2</sup></b>

SUPERFICIE DE PISCINA (APROX)	42,00 m <sup>2</sup>
PARCELA (APROX)	1.765,00 m <sup>2</sup>
EDIFICABILIDAD RESTANTE (APROX)	156,75 m <sup>2</sup>





## PARCELA

VIVIENDA CERRADA P.B.	152,80 m <sup>2</sup>
TERRAZA DORMITORIO CUBIERTA	6,32 m <sup>2</sup>
TERRAZA CON PÉRGOLA	78,39 m <sup>2</sup>
SOLARIUM	71,44 m <sup>2</sup>
<b>TOTAL</b>	<b>308,95 m<sup>2</sup></b>

SUPERFICIE DE PISCINA (APROX)	42,00 m <sup>2</sup>
PARCELA (APROX)	1.765,00 m <sup>2</sup>
EDIFICABILIDAD RESTANTE (APROX)	156,75 m <sup>2</sup>

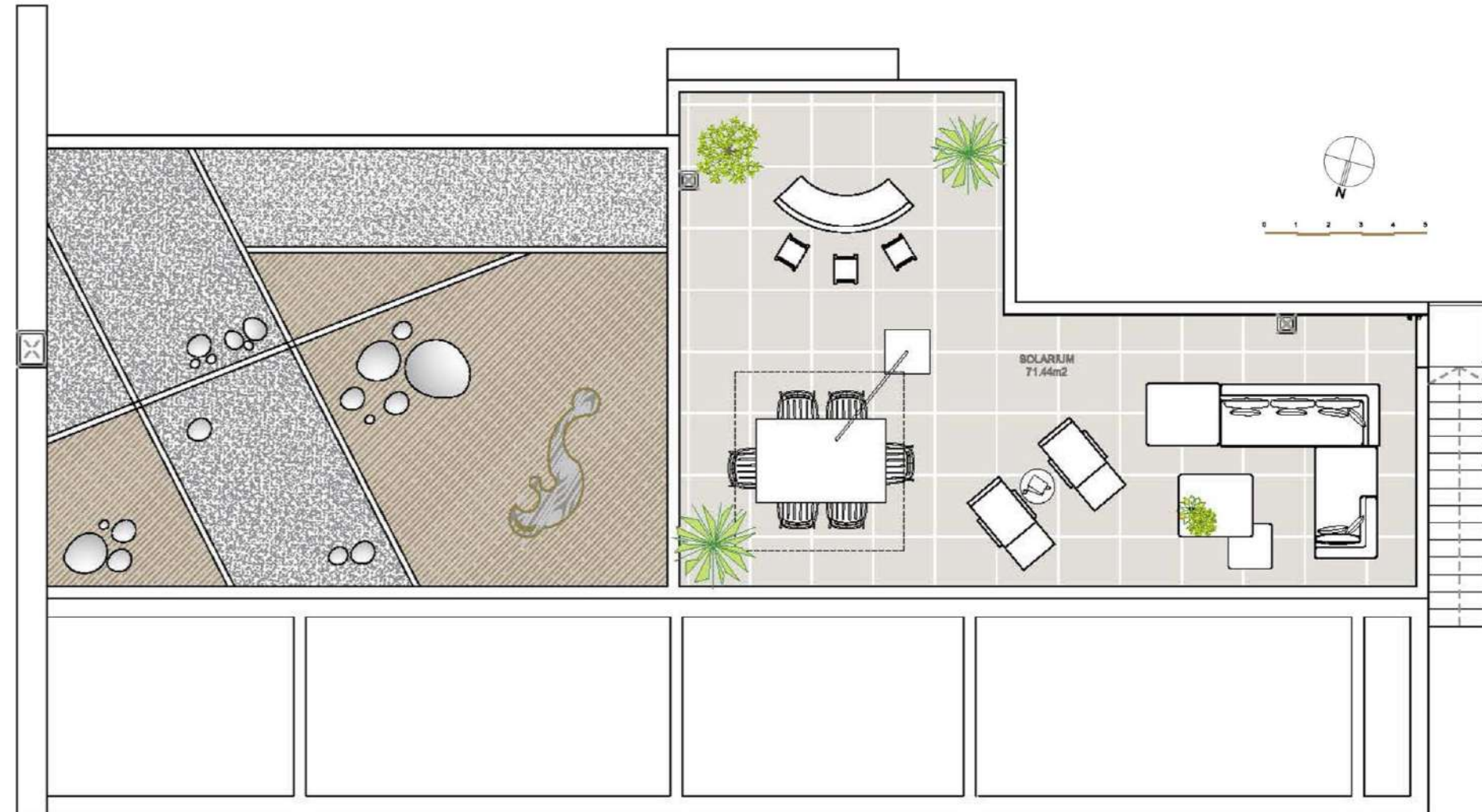




## PARCELA

VIVIENDA CERRADA P.B.	152,80 m <sup>2</sup>
TERRAZA DORMITORIO CUBIERTA	6,32 m <sup>2</sup>
TERRAZA CON PÉRGOLA	78,39 m <sup>2</sup>
SOLARIUM	71,44 m <sup>2</sup>
<b>TOTAL</b>	<b>308,95 m<sup>2</sup></b>

SUPERFICIE DE PISCINA (APROX)	42,00 m <sup>2</sup>
PARCELA (APROX)	1.765,00 m <sup>2</sup>
EDIFICABILIDAD RESTANTE (APROX)	156,75 m <sup>2</sup>





## O4. Quality Specifications

I. Cimentación y estructura

II. Cubierta

III. Fachada

IV. Carpintería exterior

V. Carpintería interior

VI. Tabiquería y aislamiento

VII. Pavimentos y revestimientos

VIII. Baños

IX. Sanitarios y griferías

X. Cocina

XI. Falsos techos y pintura

XII. Instalaciones de electricidad, TV y telefonía

XIII. Acceso

XIV. Parking

## I. Cimentación y estructura

La estructura de tu nueva casa es de hormigón armado con forjados lineales y zapatas de cimentación para ofrecerte garantías de **seguridad, estabilidad y durabilidad**.

## II. Cubierta

En tu vivienda en La Meridiana podrás disfrutar del aire libre al alcance de tus manos. Con un solárium con jacuzzi para relajarte al máximo. Hemos creado para ti un espacio de ocio único.

Por este motivo, las cubiertas se han diseñado según el uso al que estarán destinadas, garantizando su estanqueidad en todos los casos.

## II. Fachada

Queremos que la fachada de tu nueva vivienda sea tan atractiva y funcional como el interior.

Tu fachada acabada en revestimiento porcelánico (porche) y mortero monocapa en las plantas superiores, aportará una imagen moderna a la vez que conseguirá un comportamiento térmico excelente.

## II. Carpintería exterior

El conjunto de carpintería exterior, color antracita RAL 7016 será de alta calidad y doble acristalamiento, por lo que contribuye a aumentar el nivel de confort dentro de tu hogar.

- Carpintería color antracita RAL 7016 de alta calidad combinando distintos tipos de apertura según ubicación
- Acristalamiento de doble vidrio
- Persianas enrollables con lama de PVC y accionamiento mecanizado en dormitorios





## V. Carpintería interior

También hemos cuidado la carpintería interior para que disfrutes de todos los detalles de tu nueva casa.

- Puerta acorazada con cerradura de seguridad y bisagras antipalanca.
- Puertas interiores lacadas en blanco con tiradores color cromo.
- Armarios empotrados con puertas a juego con la carpintería, revestidos interiormente y con altillo y barra para colgar.

## VI. Tabiquería y aislamiento

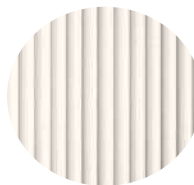
La tabiquería de bloque empleada en tu nueva vivienda resultará de gran utilidad al ser muy resistente y de gran durabilidad. Sus características estructurales se mantienen intactas en presencia de fuego. Y es un excelente aislamiento térmico.

## VII. Pavimentos y revestimientos

Los pavimentos de tu vivienda serán de mármol continuo, confiriendo la sensación de limpieza y modernidad en tu hogar.

## VIII. Baños

Los paramentos verticales estarán acabados con revestimientos cerámicos de 1ª calidad, según las combinaciones de acabados que hemos escogido para ti.





## IX. Sanitarios y grifería

Todos los aparatos sanitarios serán de porcelana vitrificada en color blanco y griferías monomando con aireador, para reducir el consumo de agua.

## X. Cocina

Preparar tus platos favoritos será mucho más fácil en este espacio pensado para ti. Estas son las calidades y acabados que incluirá tu nueva cocina.

- Llevará falso techo con pintura plástica lisa
- Se entregará amueblada con un diseño actual de muebles altos y bajos de gran capacidad, lacados y con apertura tipo gola.
- La encimera será de porcelánico de gran formato y alta gama.

## XI. Falsos techos y pinturas

Se colocará falso techo continuo en toda la vivienda, con registros puntuales en zonas donde sea necesario como baños o pasillos, para el mantenimiento de las instalaciones y sus equipos.

Tanto los paramentos verticales como el techo de tu hogar estarán terminados en pintura plástica lisa de color RAL 9003.





## XII. Instalaciones de electricidad, TV y telefonía

Tu vivienda incluirá la dotación de tomas eléctricas y de telecomunicaciones requeridas por normativa, siendo la instalación eléctrica conforme al Reglamento Electrotécnico de Baja Tensión.

En La Meridiana Marbella tendrás tomas de datos de banda ancha, teléfono y TV/FM en el salón, cocina y dormitorios. Dispondrás de un videoportero, y todos los mecanismos eléctricos serán de primera calidad.

La iluminación que encontrarás en tu vivienda se realizará con equipos con tecnología led en baños, pasillos, cocina y terrazas.

## XIII. Acceso

Cada vivienda tendrá su propio acceso peatonal que consta de una caminería que intercala tiras de césped y baldosas, además de iluminación con led y balizas.

El portal estará acabado con materiales de primera calidad, combinados para resaltar su estética y recibirte de la forma más cálida y acogedora.

## XIV. Parking

Puerta de acceso a garaje automatizada accionada con mando a distancia.



ACOMPANIAMIENTO  
DESDE EL INICIO

SUPPORT OFFERED  
TROUGHTOUT THE  
PURCHASE PROCESS



PERSONALIZACIÓN  
DE ACABADOS

CUSTOMISED  
FINISHES



CONSULTAS SOBRE  
LA PROMOCIÓN

QUERIES ON THE  
DEVELOPMENT



ACCESO A SERVICIOS  
PRÁCTICOS

ACCESS TO  
UNIQUE SERVICES



STONE·ISLAND



GALA·ISLAND



FILIPINAS·ISLAND



# THE·ISLAND



CITY·ISLAND



THREE·ISLAND



NOU·ISLAND



A  
THE ISLAND

DEVELOPED  
**BY.OPEN**  
DESIGN. BUILD. LIVE.

+34 965 426 580  
byopen@byopen.es

byopen.es

