



CARRASCA·ISLAND
VISTAHERMOSA

A.

Adéntrate en THE ISLAND un refugio único, donde disfrutarás de paz y tranquilidad. Descubre tu isla de emociones.

DEVELOPED
BY.OPEN
DESIGN.BUILD.LIVE.



“ Adéntrate en THE•ISLAND un refugio único”
THE•ISLAND

01. Concept

02. Location & Lifestyle

03. CARRASCA•ISLAND

04. Quality Specifications

05. Summary

Developing luxury
homes since
2001



01. Concept

DESIGN. BUILD. LIVE

Desde sus inicios hace más de 20 años, **BY.OPEN** ha tenido una especial sensibilidad por el desarrollo de viviendas unifamiliares. Centrándose en el diseño arquitectónico, la construcción e interiorismo consiguiendo espacios únicos y de alta calidad.

Esta selección de viviendas constituye **THE ISLAND**, unas villas donde quieras aislarte para disfrutar de ti, de la familia y de tus amigos para vivir momentos inolvidables.

CARRASCA ISLAND es uno de los últimos proyectos en la Costa Blanca de una serie de villas en enclaves perfectamente seleccionados rodeados de los mejores servicios, campos de golf, centros sanitarios, zonas de restauración y de las mejores playas.



02. Location & Lifestyle



CARRASCA ISLAND

Esta propiedad está situada en **Vistahermosa**, en la ciudad de Alicante, una zona urbana con numerosos lugares de interés turístico.





“ Adéntrate en THE•ISLAND un refugio único”

THE•ISLAND

El Castillo de Santa Bárbara es una de las más grandes fortalezas medievales de España, desde la cual se puede ver a la perfección la bahía de Alicante, y es uno de los principales reclamos turísticos de la zona.



A pesar de no estar frente al mar, se encuentra cerca de la costa, permitiendo disfrutar de los maravillosos atardeceres mediterráneos.



A parte del castillo y del Mar Mediterráneo, cuenta con una gran variedad gastronómica, todo tipo de ocio para todas las edades y grandes centros comerciales, el sueño hecho realidad para los amantes de las compras.

CARRASCA ISLAND





03. CARRASCA ISLAND

Vivienda

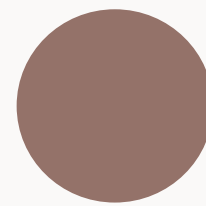
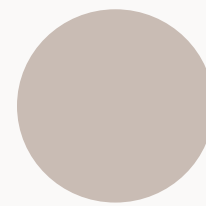
Este proyecto proporciona una bocanada de aire fresco al entrono aprovechando sus espectaculares atardeceres. Es una vivienda de dos plantas, que desarrolla el programa con un gran salón-comedor-cocina, además de disponer de dos suites en planta baja y otra en la planta alta, junto con un espacio de despacho.





Busca la conexión de los espacios, la fluidez y continuidad, aportando a su vez la sensación de tranquilidad y calidez de un hogar.

Este proyecto cuenta con tres suites,
dos en planta baja y una en planta alta.



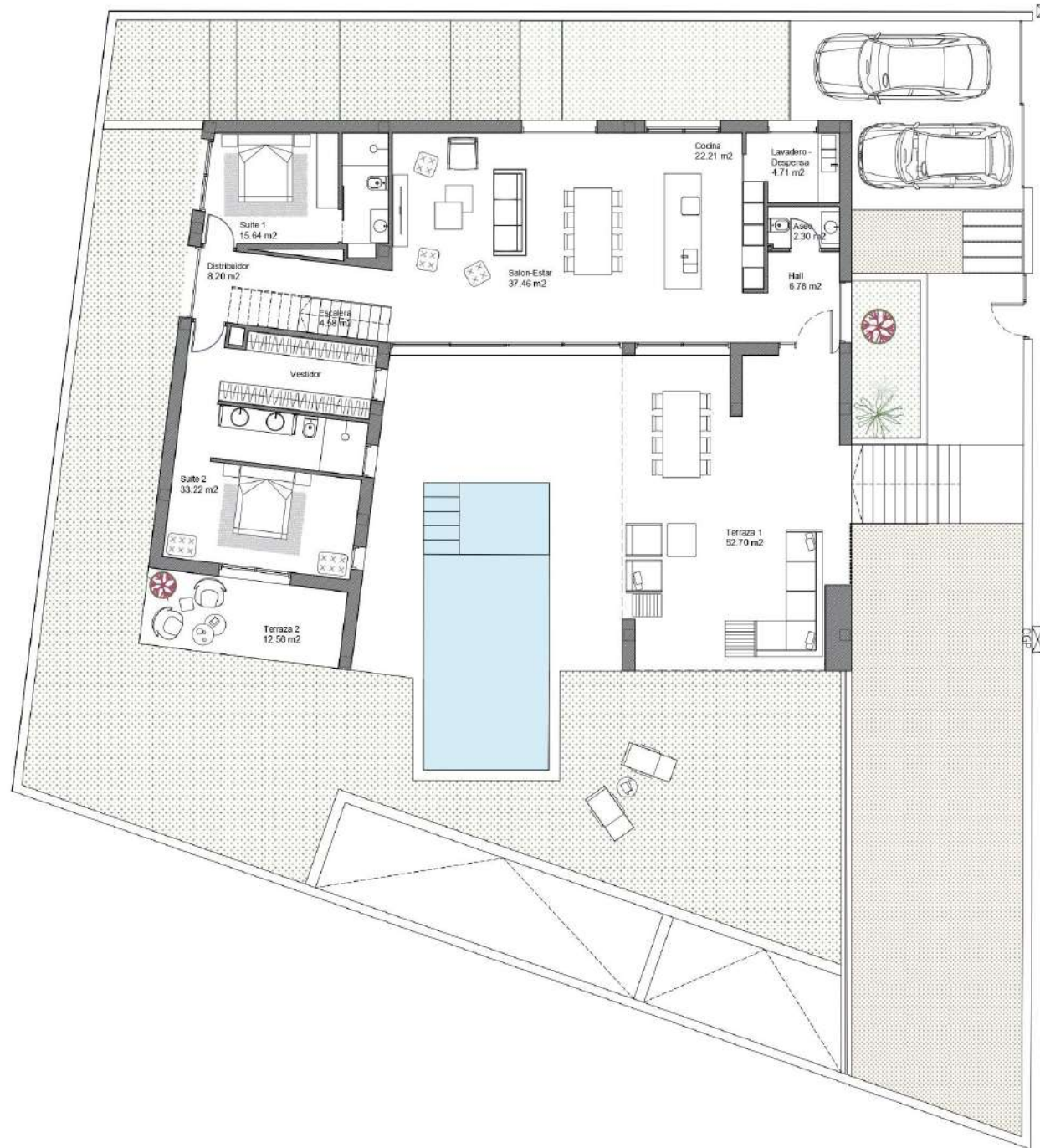
Espacios que transmiten
paz y tranquilidad.

Una vivienda pensada para
tu calidad de vida.



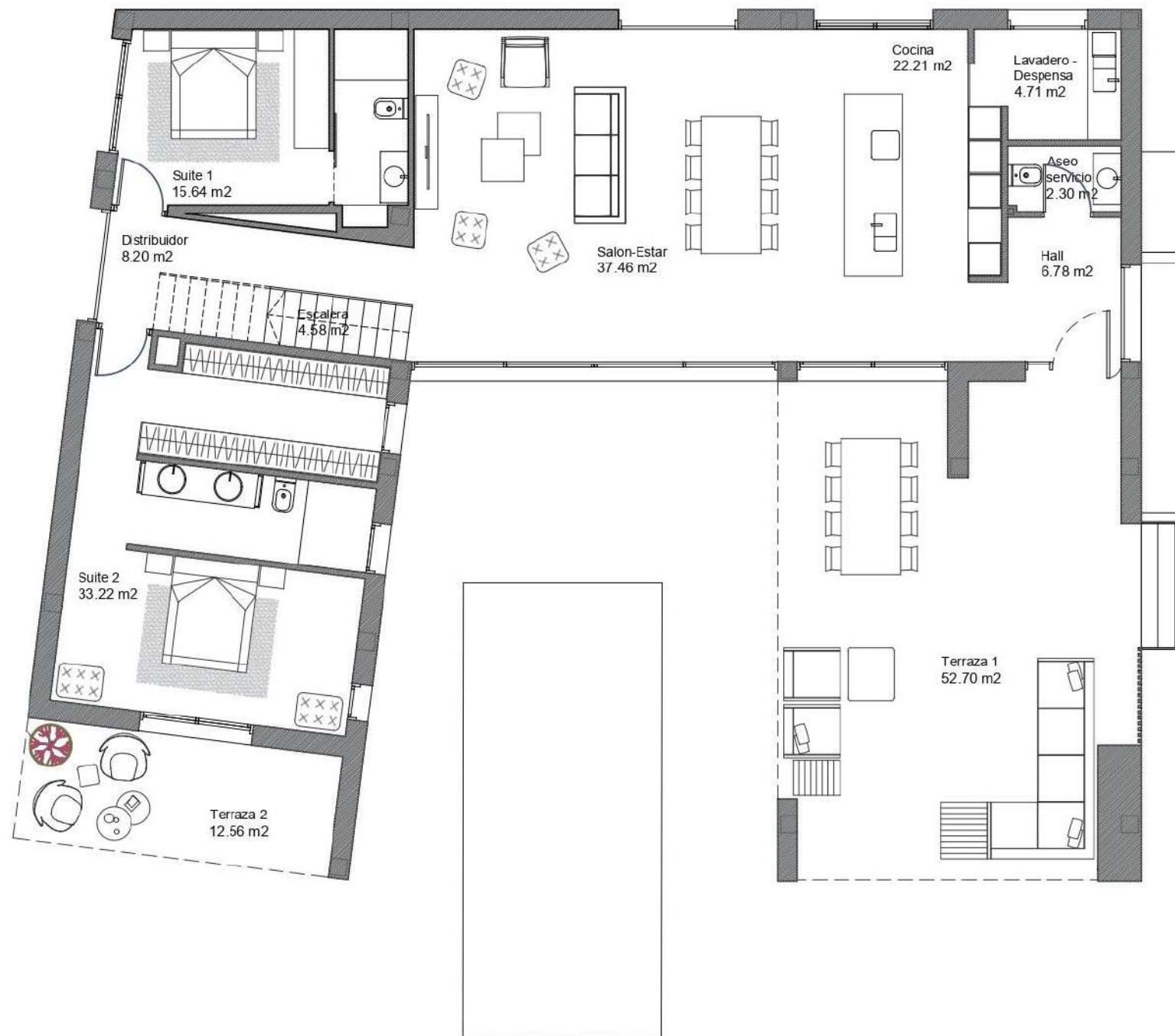
A través de la morfología de la vivienda se consigue el mejor aprovechamiento de la terraza, contando con espacios abiertos y conectados.
Se dispone de una terraza cubierta y una piscina para disfrutar del clima mediterráneo.





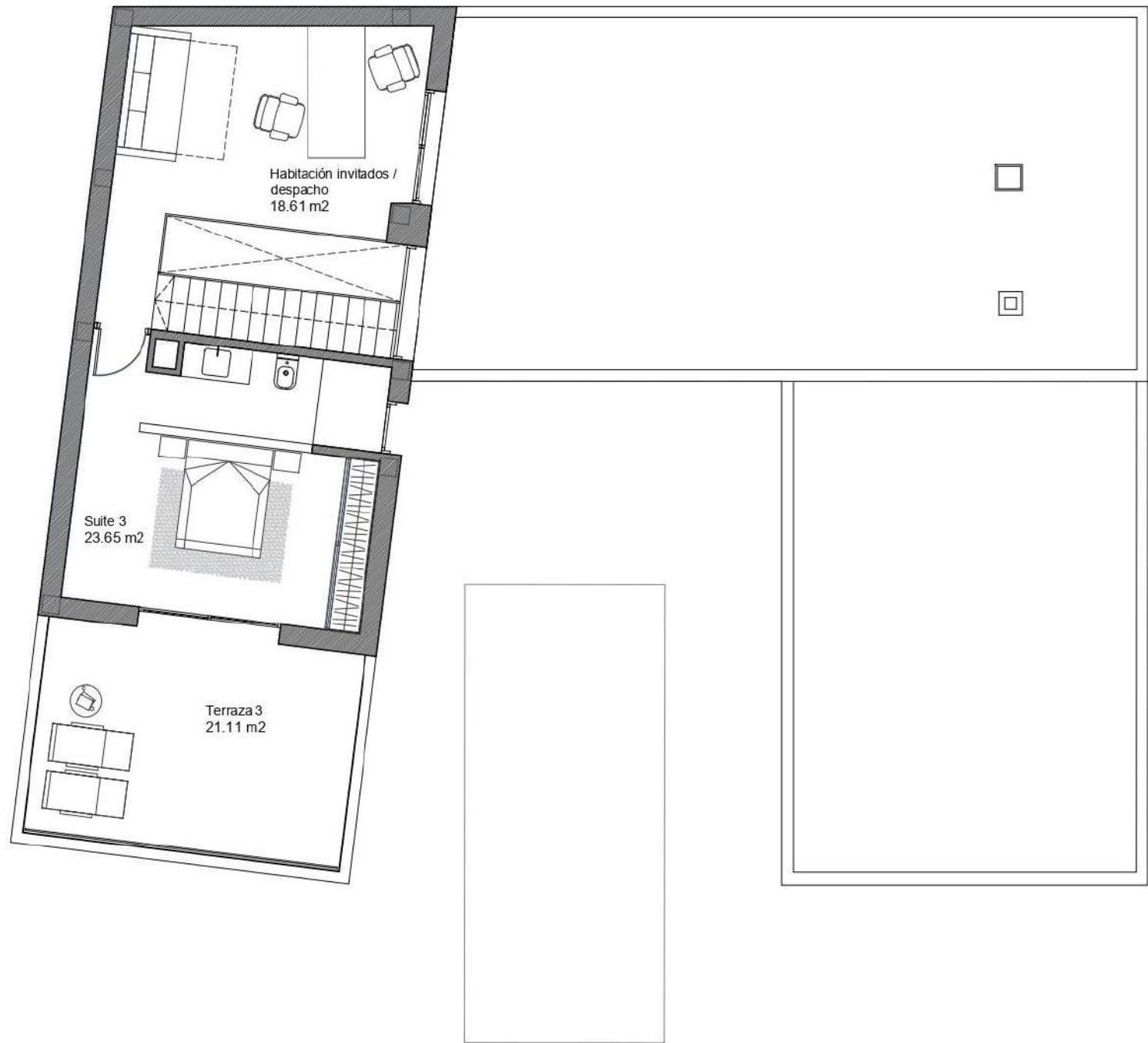
PARCELA

SUP. CONSTRUIDA PB	158,50 m ²
SUP. CONSTRUIDA PORCHES	68,25 m ²
SUP. CONSTRUIDA P1	61,88 m ²
SUP. TOTAL CONSTRUIDA	288,63 m²
SUP. APARCAMIENTO	29,50m ²
LÁMINA DE AGUA PISCINA	28,00 m ²
SUP. PARCELA	730,00 m²



PLANTA BAJA

SUP. CONSTRUIDA PB	158,50 m ²
SUP. CONSTRUIDA PORCHES	68,25 m ²
SUP. CONSTRUIDA P1	61,88 m ²
SUP. TOTAL CONSTRUIDA	288,63 m²
SUP. APARCAMIENTO	29,50m ²
LÁMINA DE AGUA PISCINA	28,00 m ²
SUP. PARCELA	730,00 m²



PLANTA PRIMERA

SUP. CONSTRUIDA PB	158,50 m2
SUP. CONSTRUIDA PORCHES	68,25 m2
SUP. CONSTRUIDA P1	61,88 m2
SUP. TOTAL CONSTRUIDA	288,63 m2
SUP. APARCAMIENTO	29,50m2
LÁMINA DE AGUA PISCINA	28,00 m2
SUP. PARCELA	730,00 m2

04. Quality Specifications

- | | |
|-------------------------------------|--|
| I. Cimentación y estructura | IX. Sanitarios y griferías |
| II. Cubierta | X. Cocina |
| III. Fachada | XI. Falsos techos y pintura |
| IV. Carpintería exterior | XII. Acceso |
| V. Carpintería interior | XIII. Instalaciones de electricidad,
TV y telefonía |
| VI. Tabiquería y aislamiento | XIV. Parking |
| VII. Pavimentos y
revestimientos | XV. Piscina |
| VIII. Baños | |

I. Cimentación y estructura

La estructura de tu nueva casa es de hormigón armado con forjados lineales y zapatas de cimentación para ofrecerte garantías de **seguridad, estabilidad y durabilidad**.

II. Cubierta

En tu vivienda se ha diseñado una cubierta plana, dando un carácter de modernidad. Además, presenta un gran aislamiento para mejorar el confort térmico de la vivienda. Y para garantizar la estanqueidad se realizará en las mismas ensayos in situ con un Organismo Externo Autorizado.

III. Fachada

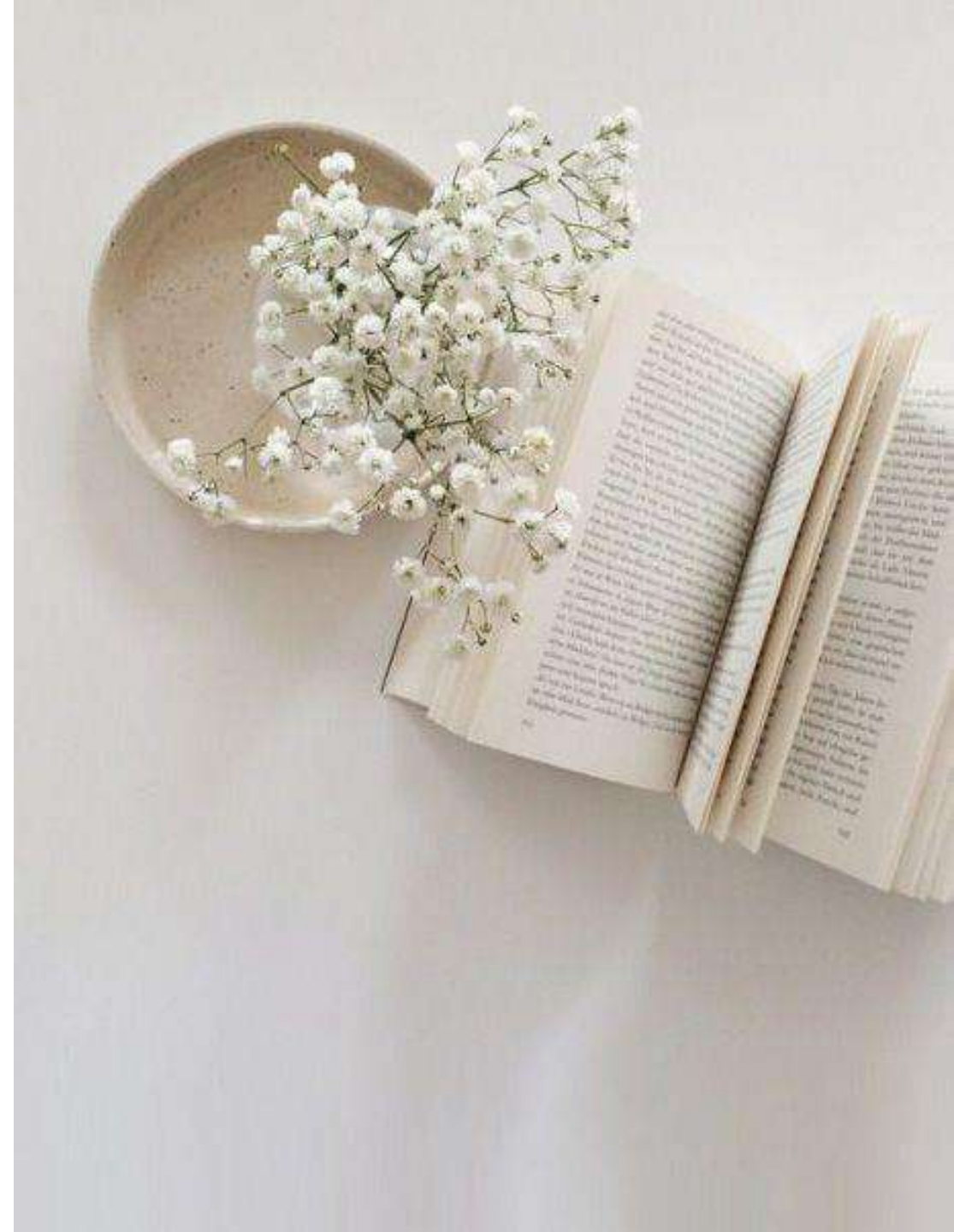
Queremos que la fachada de tu nueva vivienda sea tan atractiva y funcional como el interior.

Tu fachada acabada en revestimiento de piedra, combinado con porcelánico y mortero monocapa según diseño, aporta una imagen moderna a la vez que conseguirá un comportamiento térmico excelente.

IV. Carpintería exterior

El conjunto de carpintería exterior, color acabado óxido, será de alta calidad con rotura de puente térmico y doble acristalamiento, por lo que contribuye a aumentar el nivel de confort dentro de tu hogar.

- Carpintería color de alta calidad combinando distintos tipos de apertura según ubicación
- Acristalamiento de doble vidrio
- Persianas enrollables con lama de PVC y accionamiento mecanizado en dormitorios





V. Carpintería interior

También hemos cuidado la carpintería interior para que disfrutes de todos los detalles de tu nueva casa.

- Puerta de blindada con cerradura de seguridad y bisagras antipalanca.
- Puertas interiores lacadas en blanco con tiradores color blanco.
- Armarios empotrados con puertas a juego con la carpintería, revestidos interiormente y con altillo y barra para colgar.

VI. Tabiquería y aislamiento

La tabiquería de cartón yeso empleada en tu nueva vivienda resultará de aislamiento evitando puentes térmicos y acústicos.

VII. Pavimentos y revestimientos

Los pavimentos de tu vivienda serán de porcelánico de gran dureza, confiriendo la sensación de limpieza y modernidad en tu hogar.

VIII. Baños

Los paramentos verticales estarán acabados con revestimientos cerámicos de 1ª calidad, según las combinaciones que hemos escogido para ti.



IX. Sanitarios y grifería

Todos los aparatos sanitarios serán de porcelana vitrificada en color blanco y griferías monomando con aireador, para reducir el consumo de agua.

Los sanitarios tendrán cisterna empotrada y estarán adosados a la pared. Los de la suite principal serán suspendidos.

Las griferías serán empotradas en la suite principal, y habrá conjunto de ducha en el resto de dormitorios.

X. Cocina

Preparar tus platos favoritos será mucho más fácil en este espacio pensado para ti. Estas son las calidades y acabados que incluirá tu nueva cocina.

- Llevará falso techo con pintura plástica lisa
- Se entregará amueblada con un diseño actual de muebles altos y bajos de gran capacidad, lacados y con apertura tipo gola combinado con imitación madera con efecto mate.
- La encimera será de porcelánico de gran formato y alta gama.

XI. Falsos techos y pinturas

Se colocará falso techo continuo en toda la vivienda, con registros puntuales en zonas donde sea necesario como baños o pasillos, para el mantenimiento de las instalaciones y sus equipos.

Tanto los paramentos verticales como el techo de tu hogar estarán terminados en pintura plástica lisa de color RAL 9003.





XII. Acceso

La vivienda tendrá su propio acceso peatonal con escaleras exteriores con barandilla de vidrio.

El pavimento será de porcelánicos de gran formato combinados para resaltar su estética.

XIII. Instalaciones de electricidad, TV y telefonía

Tu vivienda incluirá la dotación de tomas eléctricas y de telecomunicaciones requeridas por normativa, siendo la instalación eléctrica conforme al Reglamento Electrotécnico de Baja Tensión.

Además, tendrás tomas de datos de banda ancha, teléfono y TV/FM en el salón, cocina y dormitorios. Dispondrás de un videoportero, y todos los mecanismos eléctricos serán de primera calidad.

La iluminación que encontrarás en tu vivienda se realizará con equipos con tecnología led en baños, pasillos, cocina y terrazas.

XIV. Parking

Puerta de acceso a garaje automatizada accionada con mando a distancia.

XV. Piscina

Piscina de 28 m2 de superficie con zona relax de baja profundidad y acabado de gresite de medida media de color verdoso que dota a la vivienda un color natural que hace de tu piscina un espacio único y diferente.



ACOMPANIAMIENTO
DESDE EL INICIO

SUPPORT OFFERED
THROUGHOUT THE
PURCHASE PROCESS



PERSONALIZACIÓN
DE ACABADOS

CUSTOMISED
FINISHES



CONSULTAS SOBRE
LA PROMOCIÓN

QUERIES ON THE
DEVELOPMENT



ACCESO A SERVICIOS
PRÁCTICOS

ACCESS TO
UNIQUE SERVICES

STONE·ISLAND



GALA·ISLAND



FILIPINAS·ISLAND



THE·ISLAND



CITY·ISLAND



THREE·ISLAND



NOU·ISLAND

A
THE ISLAND

DEVELOPED
BY.OPEN
DESIGN.BUILD.LIVE.

+34 629 607 465
byopen@byopen.es

byopen.es

